

DROGA DO
SZKOŁY



PONADGIMNAZJALNEJ

Identyfikator i hasło



Dane uczniów do systemu rekrutacji
wprowadza gimnazjum.

Z gimnazjum uczeń otrzymuje
identyfikator oraz **hasło** do swojego
indywidualnego konta.

Hasło należy zmienić!

<https://nabor-pomorze.edu.com.pl/Kandydat>

Strona rekrutacji



Nabór Optivum

Szkoły ponadgimnazjalne



Menu

- Strona główna
- Oferta szkół
- Gimnazja
- Statystyki
- Wolne miejsca
- Progi punktowe
- Kontakt

Aktualności

Aktualności:

Organizacyjne | Szkolne
Ostatnie 10 | [Wszystkie](#)

Nowy kandydat

Rejestracja kandydatów do szkół średnich w systemie KSEON Optivum rozpocznie się **10-05-2010** o godz. **01:00**.

VULCAN
ZARZĄDZANIE OŚWIATĄ

Nabór
Optivum



**Zapoznaj się
z regulaminem
rekrutacji każdej
szkoły,
którą wybierasz.**

Ważne!

Copyright © 2010

Menu

Menu

Strona główna

Formularz aplikacyjny

Wybór języków

Wybór szkół

Wybór klas

Drukuj podanie

Formularz osiągnięć

Kalkulator punktowy

Moje dane

Komunikaty

Zmiana hasła

Poczta wewnętrzna

Pobierz

Kontakt

Wyloguj

Krok 1 i 2 - Dane osobowe

Krok 3 – Wybór języków

Krok 4 – Wybór szkół

Krok 5 – Wybór oddziałów

Wydruk podania

Oceny z przedmiotów, osiągnięcia,
wyniki z egzaminu

Krok 1 i 2 Dane osobowe

Po zalogowaniu się sprawdź swoje dane i ewentualnie wprowadź poprawki

Menu

Strona główna

Formularz aplikacyjny

Wybór języków

Wybór szkół

Wybór klas

Drukuj podanie

Formularz osiągnięć

Kalkulator punktowy

Moje dane

Komunikaty

Zmiana hasła

Poczta wewnętrzna

Pobierz

Kontakt

Wyloguj



Krok 1/5 - Dane osobowe

* - pole wymagane

Imiona*

Nazwisko*

PESEL*

Telefon kontaktowy*

Podanie adresu e-mail nie jest obowiązkowe, jednakże może ułatwić kontakt z Tobą. Jeśli chcesz, możesz wpisać swój adres e-mail w poniższe okienko.

konto e-mail

[Zakończ](#) ▶

[Dalej](#) ▶

Krok 3 Wybór języków

Menu

Strona główna

Formularz aplikacyjny

Wybór języków

Wybór szkół

Wybór klas

Drukuj podanie

Formularz osiągnięć

Kalkulator punktowy

Moje dane

Komunikaty

Zmiana hasła

Poczta wewnętrzna

Pobierz

Kontakt

Wyloguj



Krok 3/5 - Wybór języków

Zmiany zostały zapisane

Poniżej możesz uszeregować języki obce i poziom ich nauczania zaczynając od tego, którego chciałbyś uczyć się najbardziej, a kończąc na tym, którego chciałbyś uczyć się najmniej. Poziom nauczania "od podstaw" oznacza, że chciałbyś dopiero rozpocząć naukę danego języka. Poziom nauczania "kontynuacja" oznacza, że uczyłeś się już tego języka w przeszłości i chciałbyś kontynuować jego naukę.

Niniejsza lista ma jedynie charakter informacyjny dla szkoły, do której zostaniesz przyjęty i ma pomóc w przydzieleniu Cię do odpowiedniej dla Ciebie grupy językowej w nowym roku szkolnym. Informacja ta nie ma wpływu na przebieg rekrutacji i nie jest również drukowana na Twoim podaniu. Jednak im dokładniej określisz swoje preferencje językowe (również dla języków, których aktualnie nie oferują szkoły, które zamierzasz wybrać), tym większe masz szanse, że zostaniesz przydzielony do najbardziej odpowiadającej Ci grupy.

Dodaj język

--- wybierz język ---

--- wybierz poziom ---

Dodaj ►

◀ Wstecz

Zakończ ►

Dalej ►



Krok 4 Wybór szkół



Wybór szkół

Wybór klas

Drukuj podanie

Formularz osiągnięć

Kalkulator punktowy

Moje dane

Komunikaty

Zmiana hasła

Poczta wewnętrzna

Pobierz

Kontakt

Wyloguj



Krok 4/5 - Wybór szkół

W tym miejscu możesz wybrać interesujące Cię szkoły. Kolejność wyboru szkół nie ma znaczenia. Pamiętaj, że zgodnie z obowiązującym prawem możesz wybrać maksymalnie 3 szkoły.

Zaznaczenie pola w kolumnie K.S. oznacza, że spełniasz podane w regulaminie szkoły kryterium szkolne (sprawdź jakie są warunki spełnienia tego kryterium). Jeśli obok nazwy szkoły pojawia się napis n.d. (nie dotyczy) oznacza to, że szkoła nie posiada swojego kryterium szkolnego.

Szkoła	K.S.
Technikum Nr 3 (ZSGH, Gdańsk) Al. Legionów 7, Gdańsk	<input type="checkbox"/> <input checked="" type="checkbox"/>

Dodaj szkołę

--- dowolna miejscowość ---

--- dowolny typ szkoły ---

--- wybierz szkołę ---

[Wstecz](#)

[Zakończ](#)

[Dalej](#)

Krok 5 Wybór oddziałów

Menu

- Strona główna
- Formularz aplikacyjny
- Wybór języków
- Wybór szkół
- Wybór klas
- Drukuj podanie
- Formularz osiągnięć
- Kalkulator punktowy
- Moje dane
- Komunikaty
- Zmiana hasła
- Poczta wewnętrzna
- Pobierz
- Kontakt
- Wyloguj



Krok 5/5 - Wybór oddziałów

W tym miejscu wybierz swoje preferencje dotyczące klas. Możesz wybrać dowolną liczbę oddziałów we wskazanych przez Ciebie szkołach, ale musisz wybrać co najmniej jedną preferencję. Klasa, którą wybierzesz jako pierwszą, uznana zostanie za klasę dla Ciebie najważniejszą (do której chciałbyś się dostać najbardziej), a ostatnia potraktowana zostanie jako klasa, którą jesteś najmniej zainteresowany. Możesz usunąć klasę z listy naciskając krzyżyk (x) przy jej nazwie. Wtedy wszystkie klasy poniżej usuwanej zostaną umieszczone o jedną pozycję wyżej. Możesz również przesunąć poszczególne preferencje w górę lub w dół przy użyciu strzałek umieszczonych przy każdej z nich.

Kiedy wybierzesz już wszystkie klasy, które Cię interesują naciśnij przycisk "Zakończ" na dole strony - wtedy otrzymasz nowe informacje co powinieneś dalej robić.

Uwaga! Kolorem **zielonym** i *pochyłą* czcionką oznaczone zostały oddziały, w których obowiązuje sprawdzian uzdolnień kierunkowych (szczegóły w regulaminie).

Dodaj oddział

--- wybierz oddział ---

--- wybierz oddział ---

III Liceum Ogólnokształcące w Sopocie

(1A) hist-pol-h.szt. (ang-franc*)

(1B) biol-chem-ang (ang-niem*)

(1C) mat-geogr-wos (ang-franc*)

(1D) mat-inf-fiz (ang-niem*)

Technikum Nr 3 (ZSGH, Gdańsk)

(1a) Technik hotelarstwa (ang*-niem*)

(1b) Technik hotelarstwa (ang*-franc*)

(1L) Technik żywienia i usług gastronomicznych (ang*-franc*)

(1c) Kelner (ang*-niem*)

(1m) Technik żywienia i usług gastronomicznych (ang*-niem*)

**Krok 5/5 - Wybór oddziałów****Preferencja została dodana.**

W tym miejscu wybierz swoje preferencje dotyczące klas. Możesz wybrać dowolną liczbę oddziałów we wskazanych przez Ciebie szkołach, ale musisz wybrać co najmniej jedną preferencję. Klasa, którą wybierzesz jako pierwszą, uznana zostanie za klasę dla Ciebie najważniejszą (do której chciałbyś się dostać najbardziej), a ostatnia potraktowana zostanie jako klasa, którą jesteś najmniej zainteresowany. Możesz usunąć klasę z listy naciskając krzyżyk (x) przy jej nazwie. Wtedy wszystkie klasy poniżej usuwanej zostaną umieszczone o jedną pozycję wyżej. Możesz również przesuwac poszczególne preferencje w górę lub w dół przy użyciu strzałek umieszczonych przy każdej z nich.

Kiedy wybierzesz już wszystkie klasy, które Cię interesują naciśnij przycisk "Zakończ" na dole strony - wtedy otrzymasz nowe informacje co powinieneś dalej robić.

Uwaga! Kolorem **zielonym** i **pochyłą** czcionką oznaczone zostały oddziały, w których obowiązuje sprawdzian uzdolnień kierunkowych (szczegóły w regulaminie).

(1L) Technik żywienia i usług gastronomicznych (ang*-franc*)

1. Kwalifikacje: K1. Sporządzanie potraw i napojów. K2. Organizacja żywienia i usług gastronomicznych.

Technikum Nr 3 (ZSGH, Gdańsk)



Proszę wskazać kwalifikacje wybrane spośród zaproponowanych powyżej dla tego oddziału. Po opuszczeniu pola zostanie ono automatycznie zapisane w systemie, co oznaczone zostanie zmianą koloru ramki pola na zielony.

K1.

(1m) Technik żywienia i usług gastronomicznych (ang*-niem*)

2. Kwalifikacje: K1. Sporządzanie potraw i napojów. K2. Organizacja żywienia i usług gastronomicznych.

Technikum Nr 3 (ZSGH, Gdańsk)



Proszę wskazać kwalifikacje wybrane spośród zaproponowanych powyżej dla tego oddziału. Po opuszczeniu pola zostanie ono automatycznie zapisane w systemie, co oznaczone zostanie zmianą koloru ramki pola na zielony.

K1.

3. (1C) mat-geogr-wos (ang-franc*)

III Liceum Ogólnokształcące w Sopocie



Wybór oddziałów

Ponieważ najbardziej chciałem się uczyć matematyki, wybrałem oddział matematyczny jako **pierwszy**. Najmniej interesowała mnie biologia, dlatego oddział przyrodniczy wybrałem jako **ostatni**.



Nr	Szkoła, Klasa	
1	II Liceum Ogólnokształcące im. Stefana Batorego rozs.: mat-fiz (wyb-wyb)	X
	nauka języków obcych odbywa się w grupach międzyklasowych przydział do języków odbędzie się w lipcu po zakończeniu rekrutacji podział na grupy ze względu na stopień zaawansowania odbędzie się po sprawdzenie w pierwszym tygodniu nauki w klasie będzie również realizowany rozszerzony program technologii informacyjnej	
2	XI Liceum Ogólnokształcące im. Mikołaja Reja rozs.: mat-fiz-inf (ang-rós)	X
	Klasa dla zainteresowanych kształceniem informatycznym, matematycznym i politechnicznym, którzy chcą w przyszłości kontynuować naukę na studiach o kierunkach ścisłych.	

Wybierz klasę z listy...

Wybierz klasę z listy...

Jeśli inte... re Cię

W... ńcz >

II Liceum Ogólnokształcące im. Stefana Batorego
[1b]biol-chem-fiz (wyb-wyb)
[1c]mat-geogr (ang-wyb)
[1d]mat-hist-geogr (wyb-wyb)
[1e]hist-wos (wyb-wyb)
[1i]z międzynarodową maturą (ang-wyb)

XI Liceum Ogólnokształcące im. Mikołaja Reja
[1B]łac-hist-pol (ang-lac)
[1C]hist-pol (franc-ang)
[1D]franc-hist-pol (franc-niem)
[1E]biol-chem (ang-wyb)
[1F]mat-geogr-hist (ang-wyb)

XIV Liceum Ogólnokształcące im. Stanisława Staszica
[1a]mat-fiz (ang-wyb)

Nr	Szkoła, Klasa	
1	<p>II Liceum Ogólnokształcące im. Stefana Batorego rozszerz.: mat-fiz (wyb-wyb)</p> <p>nauka języków obcych odbywa się w grupach międzyklasowych przydział do języków odbędzie się w lipcu po zakończeniu rekrutacji podział na grupy ze względu na stopień zaawansowania odbędzie się po sprawdzenie w pierwszym tygodniu nauki</p> <p>w klasie będzie również realizowany rozszerzony program technologii informacyjnej</p>	ⓧ
2	<p>XI Liceum Ogólnokształcące im. Mikołaja Reja rozszerz.: mat-fiz-inf (ang-ros)</p> <p>Klasa dla zainteresowanych kształceniem informatycznym, matematycznym i politechnicznym, którzy chcą w przyszłości kontynuować naukę na studiach o kierunkach ścisłych.</p>	ⓧ
3	<p>XIV Liceum Ogólnokształcące im. Stanisława Staszica rozszerz.: inf-mat-fiz (ang-wyb)</p> <p>Utworzone zostaną dwa oddziały.</p> <p>Grupa z j. hiszpańskim zostanie utworzona, gdy liczba kandydatów, którzy wybrali ten język będzie nie mniejsza niż 15 osób.</p> <p>1 i 2 lipca 2004 odbędą się testy sprawdzające poziom znajomości języka angielskiego i j. niemieckiego. Z testu wymagają złożone wcześniej kopie certyfikatów potwierdzające znajomość języka zatwierdzone przez Komisję Rekrutacyjną.</p>	ⓧ
4	<p>II Liceum Ogólnokształcące im. Stefana Batorego rozszerz.: z międzynarodową maturą (ang-wyb)</p> <p>UWAGA! Do klasy obowiązują sprawdzian uzdolnień kierunkowych i zezgóły w regulaminie szkolnym</p> <p>podział klas na grupy językowe (niemiecką i francuską) odbędzie się w/g preferencji uczniów i wyników rekrutacji po jej zakończeniu</p>	ⓧ

Jeżeli dostałbym się do oddziału matematycznego, skreślono by mnie z list kandydatów do oddziałów wybranych dalej. Jeżeli nie udało by mi się dostać do mojego oddziału numer jeden, następnym w kolejności będzie mój oddział numer dwa itd.

Ważna jest kolejność wyboru oddziałów!



Wybrałem wszystkie dostępne oddziały, aby mieć większe szanse na dostanie się do jednej z tych szkół.

Kandydat dostał się do oddziału, który określił jako swój numer jeden

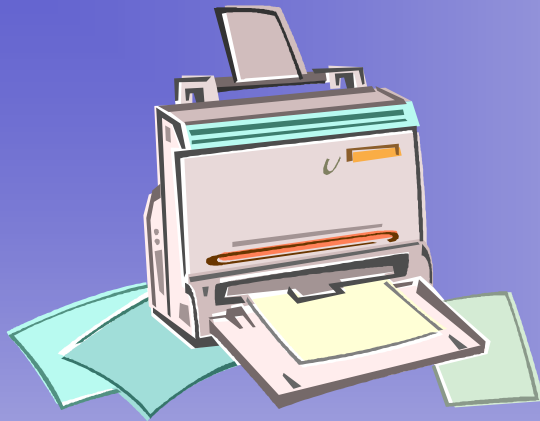
UWAGA!

- Wybierając maksymalną liczbę oddziałów w wybranych szkołach, zwiększasz swoje szanse w rekrutacji.
- Jeśli wybierzesz wyłącznie oddziały o bardzo dużej liczbie kandydatów, możesz nie dostać się do żadnego z nich.
- Ważne jest to, w jakiej kolejności wybierasz oddziały. Oddział wybrany jako pierwszy, to oddział, do którego najbardziej chcesz się dostać. Ostatni to ten, na którym najmniej Ci zależy.

Szkoła pierwszego wyboru

- Szkoła prowadząca oddział, który wybrałeś jako pierwszy to **tzw. szkoła pierwszego wyboru.**

Wydruk podania



Kiedy **ostatecznie** przemyślałem kolejność wyboru oddziałów, **wydrukowałem** z Systemu podanie i zaniósłem je do „**szkoły pierwszego wyboru**”, czyli do szkoły prowadzącej oddział dla mnie najważniejszy.

Jeśli po złożeniu podania chciałbym zmienić szkołę lub kolejność oddziałów, to musiałbym anulować podanie i złożyć nowe.

Podanie

Twoje zgłoszenie zostało zarejestrowane w Systemie. Jeśli ostatecznie wybrałeś już swoje preferencje, wydrukuj jedno podanie i zanieś je do wskazanej poniżej szkoły (i tylko tej szkoły, nie musisz udawać się do pozostałych wybranych szkół). W szkole to podanie zostanie zweryfikowane, a Ty zostaniesz poinformowany o wyniku weryfikacji. Po dostarczeniu podania do weryfikacji nie zmieniaj już danych w formularzu aplikacyjnym, ani wybranych przez siebie języków, klas i szkół – rozbieżności między podaniem a danymi w systemie spowodują odrzucenie Twojego podania podczas weryfikacji.

Pamiętaj, że ze względu na wybrane przez Ciebie na liście preferencji oddziały zobowiązujesz się dostarczyć w wymaganym terminie następujące załączniki:

1. Zaświadczenie lekarskie o braku przeciwwskazań do wykonywania wybranego przez Ciebie zawodu (lub zawodów). Badanie jest bezpłatne. Musisz dostarczyć zaświadczenie dotyczące każdego wybranego zawodu. Każdy zawód może mieć inne przeciwwskazania zdrowotne. Kopia orzeczenia musi być potwierdzona przez szkołę, w której jest wybrany przez Ciebie oddział. (Jeśli kandydujesz do kilku szkół prowadzących kształcenie w wybranym przez Ciebie zawodzie musisz uzyskać na kopii potwierdzenie w każdej z tych szkół).

Podania można składać od dnia **21-05-2012**. Nieprzekraczalny termin złożenia podania mija w dniu **22-06-2012**. W dniach od **25-06-2012** do **29-06-2012** możliwa będzie jeszcze zmiana wybranych przez Ciebie preferencji. Po akceptacji podania przez szkołę, w tym miejscu otrzymasz dodatkowe informacje na ten temat.

Jeśli złożyłeś już podanie, powinno ono zostać zweryfikowane przez szkołę w ciągu 7 dni od dnia złożenia. Jeśli upłynęło już 7 dni, zgłoś się ponownie do szkoły celem wyjaśnienia zaistniałej sytuacji.

Za rozpatrzenie Twojego podania odpowiada:

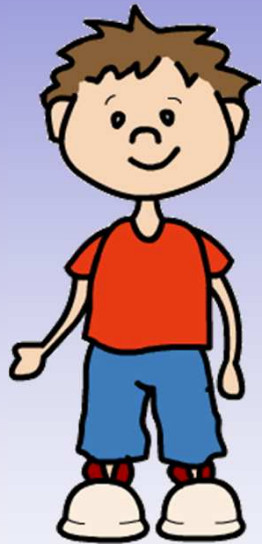
Zespół Szkół Gastronomiczno-Hotelarskich, Gdańsk
Al. Legionów 1 m. 7
80-441 Gdańsk
Telefon: +48.58.3413639, +48.58.3416851
Fax: +48.58.3413639
e-mail: sekretariat@zsggh.gda.pl

Osiągnięcia

Twoje macierzyste gimnazjum przekaże do Systemu Twoje osiągnięcia do dnia **28-06-2012**. W tym momencie Twój formularz osiągnięć zostanie wypełniony danymi, które przesłało gimnazjum. Sprawdź poprawność tych danych. Nie możesz wprowadzać zmian do tych danych, za wyjątkiem pól, które są dla Ciebie dostępne. Jeśli wykryjesz jakiegokolwiek rozbieżności, zgłoś się do swojego gimnazjum i poproś o skorygowanie.

Do wskazanej poniżej szkoły musisz dostarczyć jedną kopię świadectwa ukończenia gimnazjum oraz jedną kopię zaświadczenia o wynikach egzaminu gimnazjalnego.

Dostarczenie kopii dokumentów



Pod koniec roku szkolnego dostałem **oryginał i kopie świadectwa**. W Internecie już się znajdował formularz zawierający moje oceny, wyniki egzaminu gimnazjalnego oraz informacje o moich osiągnięciach.

Następnie, zaniósłem **kopie** mojego świadectwa oraz kopie zaświadczenia z egzaminu do szkoły pierwszego wyboru.

**od 28.06
do 2.07**

Przyznanie punktów

Nr	Szkoła, Klasa	Punkty
1	II Liceum Ogólnokształcące im. Stefana Batorego rozszerz.: mat-fiz (wyb-wyb)	152 na 200
2	XI Liceum Ogólnokształcące im. Mikołaja Reja rozszerz.: mat-fiz-inf (ang-ros)	148 na 200
3	XIV Liceum Ogólnokształcące im. Stanisława Staszica rozszerz.: inf-mat-fiz (ang-wyb)	152 na 200
4	II Liceum Ogólnokształcące im. Stefana Batorego rozszerz.: z międzynarodową maturą (ang-wyb)	148 na 300
5	II Liceum Ogólnokształcące im. Stefana Batorego rozszerz.: mat-hist-geogr (wyb-wyb)	148 na 200
6	XI Liceum Ogólnokształcące im. Mikołaja Reja rozszerz.: mat-geogr-hist (ang-wyb)	152 na 200
7	XIV Liceum Ogólnokształcące im. Stanisława Staszica rozszerz.: inf-mat-fiz (ang-wyb)	148 na 200

Informacja o przydzielonych punktach



Kilka dni później na stronie internetowej zobaczyłem informację o zaakceptowaniu mojego świadectwa i przyznanych punktach. Wcześniej podliczyłem sobie w domu, ile powinienem uzyskać punktów i sprawdziłem, czy punkty na stronie zgadzają się z moimi wyliczeniami.

Witaj Kalesanty Gwizduła!

Poniższa tabelka zawiera następujące informacje:

1. Klasa, której informacja dotyczy,
2. Pozycja, na której kandydat znalazł się na liście,
3. Liczba punktów/maksymalna liczba punktów.

W wyniku podziału z dnia **.*.*.*.* z godziny **:.* zostaleś przyjęty do klasy:

Szkoła, Klasa	Poz.	P-pty
II Liceum Ogólnokształcące im. Stefana Batorego rozzs.: mat-fiz (wyb-wyb)		152/200

Ten wybór zajmuje miejsce numer 1 na liście Twoich preferencji.

Informacja o przydziale kandydata do oddziału

Przydział do klasy

Jakiś czas później na stronie głównej mojego konta znalazła się informacja o przydziale dla mnie miejsca w szkole.

Zostałem przyjęty!

Musiałem już tylko zanieść **oryginał świadectwa** do szkoły, do której się dostałem. Jeżeli nie zrobiłbym tego w wyznaczonym czasie, zostałem **skreślony** z listy.



**od 4.07
do 8.07**

Wolne miejsca

Wolne miejsca

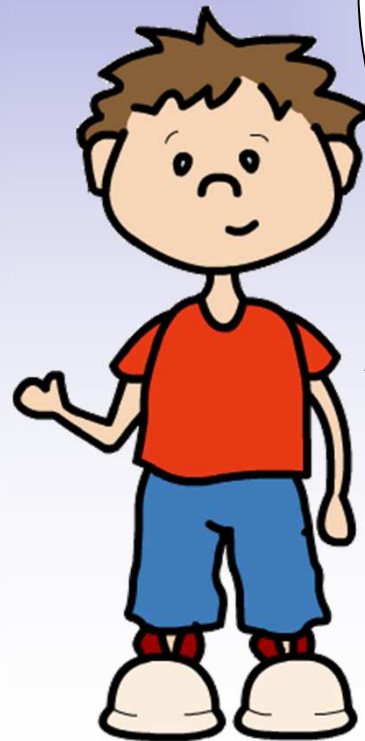
Poniższa tabela zawiera informację o liczbie wolnych miejsc w poszczególnych oddziałach.

Wybierz interesującą Cię typ szkoły:

licea ogólnokształcące

Szkoła, klasa	Liczba wolnych miejsc
VII Liceum Ogólnokształcące ul. Miła 1, Warszawa przedm. rozsz.: mat-fiz (ang-niem) (1a)	32
VII Liceum Ogólnokształcące ul. Miła 1, Warszawa przedm. rozsz.: pol-hist-wos (ang-wyb) (1b)	32
VII Liceum Ogólnokształcące ul. Miła 1, Warszawa przedm. rozsz.: mat-hist-geogr (wyb-brak) (1c)	32
VII Liceum Ogólnokształcące ul. Miła 1, Warszawa przedm. rozsz.: mat-fiz (brak-brak) (1d)	32

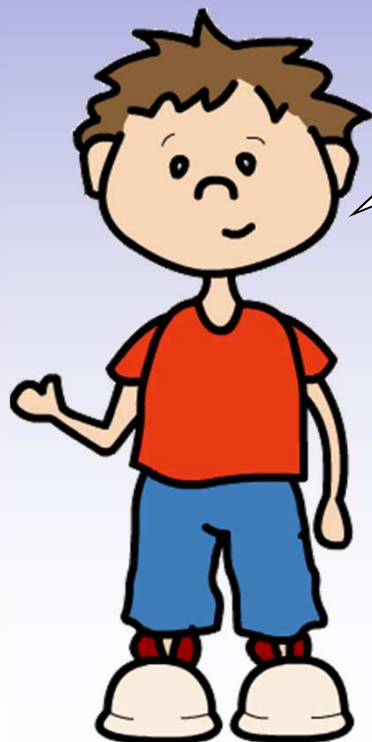
Informacja o wolnych miejscach



***Gdybym nie został
przyjęty!***

Wyszukałbym dla siebie szkołę, która dysponuje wolnymi miejscami z listy znajdującej się na stronie internetowej i w szkole ponadgimnazjalnej. Następnie zgłosiłbym się do tej szkoły.

***Ważne daty!
Przeczytaj
harmonogram działań
gimnazjalisty***



**Ogłoszenie list
przyjętych**

9.07

<ul style="list-style-type: none"> •Składanie dokumentów do wybranych szkół: w których będzie przeprowadzony sprawdzian uzdolnień kierunkowych, •do pozostałych szkół 	<p>od 16 maja 2013 r. do 22 maja 2013 r.</p>
Sprawdziany uzdolnień kierunkowych dla kandydatów.	<p>do 24 czerwca 2013 r. od 24 maja 2013 r. do 14 czerwca 2013 r.</p>
Dokonywanie ewentualnych zmian w decyzji o wyborze szkoły i przeniesienie podania do innej szkoły.	do 27 czerwca 2013 r.
Dostarczenie do wybranych szkół kopii świadectwa ukończenia gimnazjum i kopii zaświadczenia o szczegółowych wynikach egzaminu gimnazjalnego.	<p>od 28 czerwca 2013 r. do 2 lipca 2013 r. do godz. 12:00</p>
Ogłoszenie przez dyrektora listy kandydatów przyjętych do szkoły.*	<p>4 lipca 2013 r. do godz. 12:00</p>
Potwierdzenie woli podjęcia nauki w danej szkole poprzez dostarczenie oryginału świadectwa ukończenia gimnazjum i oryginału zaświadczenia o szczegółowych wynikach egzaminu gimnazjalnego.	<p>od 4 lipca 2013 r. od godz. 12:00 do 8 lipca 2013 r. do godz. 12:00</p>
Ogłoszenie przez dyrektora listy przyjętych do szkoły.*	<p>9 lipca 2013 r. do godz. 12:00</p>
Składanie przez kandydatów nieprzyjętych do wybranej szkoły oryginałów dokumentów w szkołach, które dysponują wolnymi miejscami (o przyjęciu do szkoły decyduje liczba punktów uzyskanych przez uczniów).	<p>od dnia 9 lipca 2013 r. od godz. 12:00 do dnia 11 lipca 2013 r. do godz. 15:00</p>
Ogłoszenie listy przyjętych w szkołach, które nie dokonały naboru w dniu 9 lipca 2013 r.*	<p>12 lipca 2013 r. do godz. 12:00</p>
Dodatkowa rekrutacja do szkół, mających wolne miejsca (wymagane oryginały: świadectwa ukończenia gimnazjum, zaświadczenia o szczegółowych wynikach egzaminu gimnazjalnego).	26-28 sierpnia 2013 r.
Ogłoszenie listy przyjętych.*	<p>30 sierpnia 2013 r. do godz. 12:00</p>

GIMNAZJUM NR 33 W GDAŃSKU

Informacje na
stronie
gimnazjum



Menu

- Szkoła
- Uczeń
- Rodzice
- Rekrutacja
 - Rekrutacja do Gimnazjum nr 33
 - Rekrutacja do szkół ponadgimnazjalnych
- Kalendarz
- Sport
- Galeria
- Plan lekcji
- Podręczniki

Rekrutacja do szkół ponadgimnazjalnych

- **Strona internetowa rekrutacji do szkół ponadgimnazjalnych: TUTAJ**
 - logowanie do systemu - nabor-pomorze.edu.com.pl/Kandydat
- **Droga do szkoły ponadgimnazjalnej** - przewodnik (dokument pdf)
- Informacje o rekrutacji na stronie Gdańska: <http://www.gdansk.pl/edukacja,698,18666.html>
- **Strona internetowa Kuratorium Oświaty w Gdańsku dot. rekrutacji - TUTAJ.**

Zarządzenie Nr 1/2012

Pomorskiego Kuratora Oświaty z dnia 24 stycznia 2012 roku
w sprawie

terminów rekrutacji i składania dokumentów do publicznych gimnazjów



*Życzymy
powodzenia
w rekrutacji!*

